

# neo agat

KIELCE, ULICA POLESKA 41

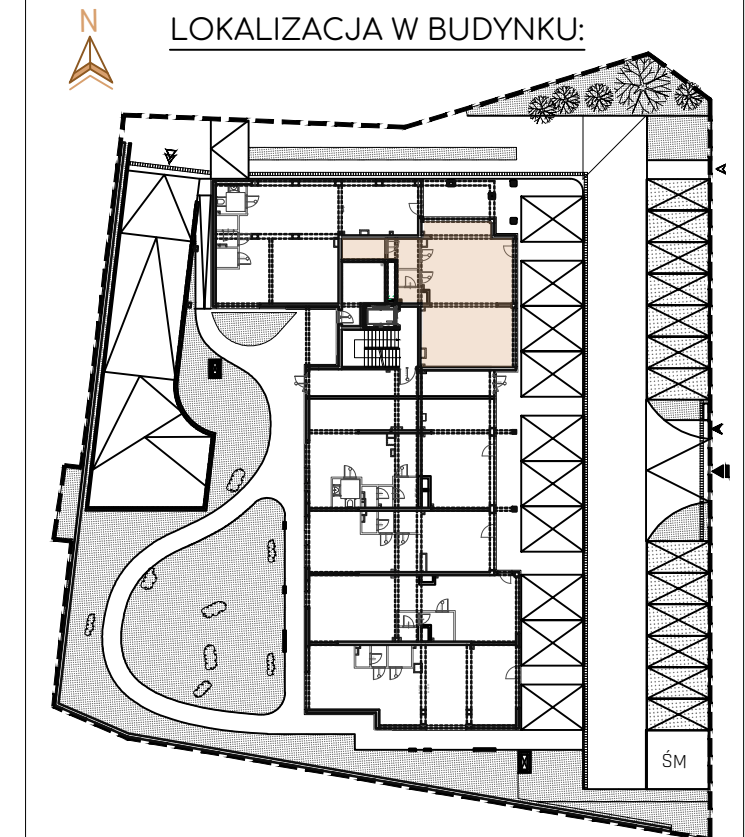


## LOKAL L5/01

KONDYGNACJA	1=PARTER
LICZBA POMIESZCZEŃ	5

### BILANS POMIESZCZEŃ

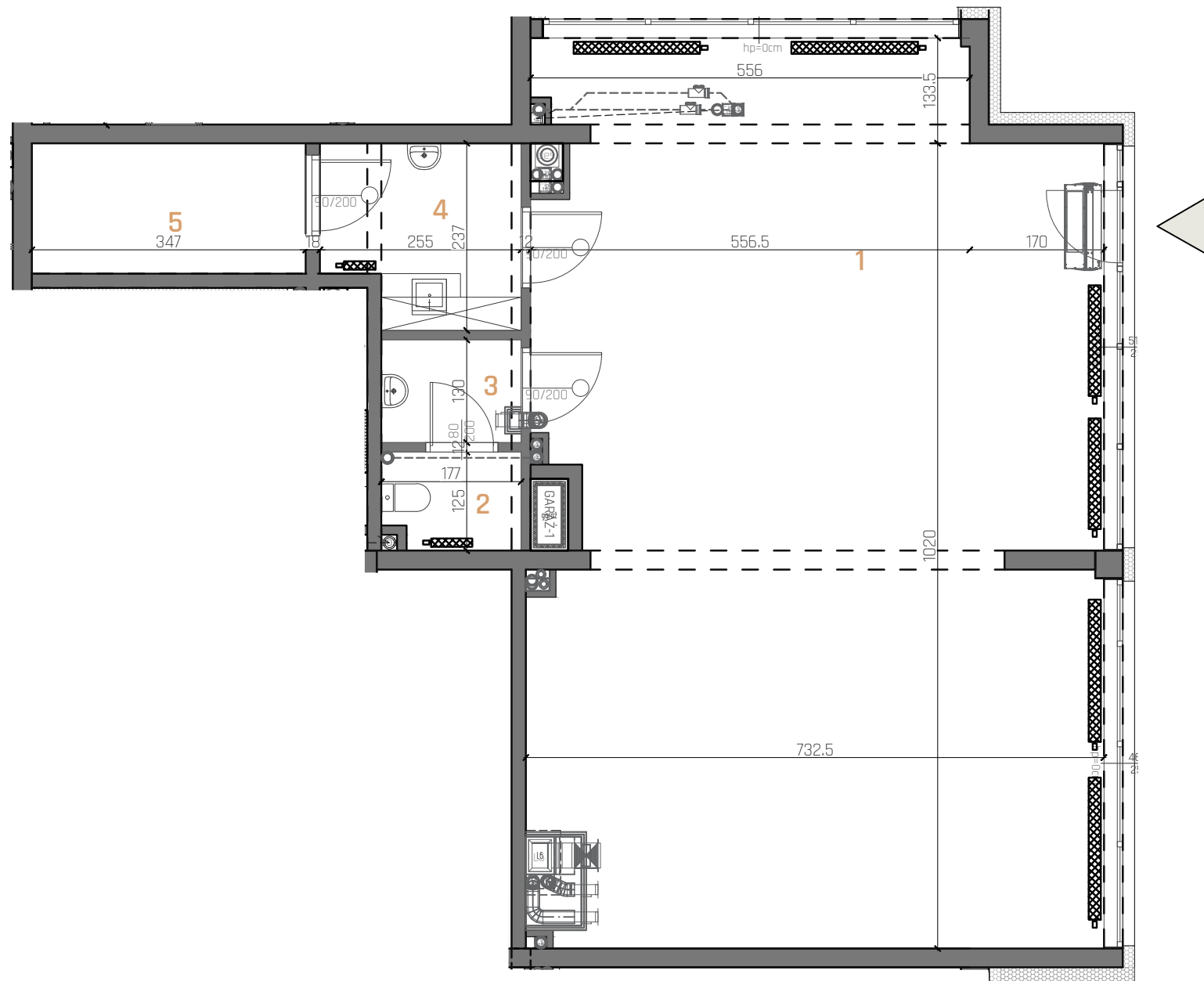
NR	NAZWA POMIESZCZENIA	POW.(m <sup>2</sup> )
1	LOKAL 5	79,02
2	WC	1,97
3	PRZEDSIONEK WC	2,21
4	POM. SOCJALNE	5,34
5	MAGAZYN	5,57
SUMA:		94,11



INWESTOR:  
 TRAKT INVEST II Sp. z o.o Sp. k.  
 ul. Wincentego Witosa 76, 25-561Kielce  
 NIP 9592047134  
 www.traktinvest.pl  
 Adres www inwestycji: www.neoagat.pl



JEDNOSTKA PROJEKTOWA:  
 TERA GROUP Pracownia Architektoniczna Sp. z o.o. Sp. K.  
 www.teragroup.pl



### LEGENDA:

- ściany murowane
- ściany działowe (nadające się do demontażu)
- grzejniki

UWAGI:  
 1. WYMIARY POMIESZCZEŃ, LOKALIZACJĘ PRZYBÓRÓW SANITARNYCH, ROZMIESZCZENIE PUNKTÓW OŚWIETLENIOWYCH, ETC. PODANO ZGODNIE Z PROJEKTEM BUDOWLANYM. MOGĄ WYSTĄPIĆ RÓŻNICE WYMIARÓW I USYTUOWANIE ELEMENTÓW POWSTAŁE W WYNIKU REALIZACJI PRAC BUDOWLANYCH. PODANE WYMIARY SĄ WYMIARAMI W ŚWIETLE PIONOWYCH PRZEGRÓD W STANIE SUROWYM (BEZ TYNKU).  
 2. ZESTAWIENIE POMIESZCZEŃ UŻYTKOWYCH POSZCZEGÓLNYCH POMIESZCZEŃ LOKALU PODANO NA PODSTAWIE PROJEKTU BUDOWLANEGO; POWIERZCHNIA UŻYTKOWA LOKALU LICZONA ZGODNIE Z ZASADAMI ZAWARTYMI W POLSKIEJ NORMIE PN-ISO 9836:2022-07, T.J. POWIERZCHNIA UŻYTKOWA LOKALU JEST OBLICZONA W METRACH KWADRATOWYCH Z DOKŁADNOŚCIĄ DO DWÓCH MIEJSC PO PRZECINKU, DLA WYMIARÓW LOKALU W STANIE WYKOŃCZONYM NA POZIOMIE PODŁOGI, NIE LICZĄC LISTEW PRZYPODŁOGOWYCH, PROGÓW ITP. NIE SĄ WLICZANE POWIERZCHNIE OTWORÓW NA DRZWI I OKNA ORAZ NISZE W ELEMENTACH ZAMYKAJĄCYCH.  
 3. PRZEDSTAWIONE ARANŻACJE LOKALU SĄ PRZYKŁADOWE, RYSUNKI W TYM ZAKRESIE MAJĄ CHARAKTER INFORMACYJNY I NIE STANOWIĄ OFERTY W ROZUMIENIU KODEKSU CYWILNEGO, UMEBLOWANIE NIE STANOWI WYPOSAŻENIA SPRZEDAWANEGO LOKALU.  
 4. WIZUALIZACJE NIE STANOWIĄ PROJEKTU ELEWACJI.  
 5. PREZENTOWANA KARTA KATALOGOWA JEST POGLĄDOWA, POWIERZCHNIE MOGĄ ULEC ZMIANIE WRAZ Z ARANŻACJĄ LOKALI.  
 6. W MIEJSCACH, W KTÓRYCH PODŁĄCZENIE WENTYLACJI PROWADZONE JEST PRZEZ INNE POMIESZCZENIA, NP. ŁAZIENKĘ, WYSTĘPUJE LOKALNE OBNIŻENIE WYSOKOŚCI.